



**Andrea Stenzel**

Geboren am 3. 4. 1962 in Kassel. Studium der Klassischen Archäologie und Philologie in Göttingen. Dozententätigkeit an der UDL in Göttingen und an der Ev. Akademie Hofgeismar. Schreibt Prosa und Gedichte. Für ihr Gedicht „Brachland“ erhielt sie 2013 den Silberbergpreis, für ihre Erzählung „Drachentöter“ erhielt sie 2014 den Literaturpreis Nordost. Dritter Preis des Bonner Dichtungsringes 2016. Nominert für den Dresdner Lyrikpreis 2016.



**Dr. Eva Schulz-Jander**

Literaturwissenschaftlerin, seit 25 Jahren aktiv im Christlich-Jüdischen Dialog, zahlreiche Veröffentlichungen zu jüdischen Dichterinnen deutscher Sprache. Lebt und arbeitet in Kassel.



**Ursula Kurze**

Studium an der Hochschule für Musik in Weimar, in den Fächern Konzertgitarre und Komposition sowie an den Musikhochschulen in Leipzig und Freiburg i.Br.; Kammermusik in verschiedenen Ensembles, eigene Vertonungen von Gedichten von Else Lasker Schüler. Sie lebt in Dresden.

**Anmeldung:** Tagungsnummer 19048  
Schriftlich erbeten bis zum 29. Mai 2019:  
*Sie erleichtern uns die Planung, wenn Sie sich frühzeitig anmelden.*

Evangelische Akademie, Gesundbrunnen 11,  
34369 Hofgeismar; Fax: 05671/881-154.  
Per E-Mail: [ev.akademie.hofgeismar@ekkw.de](mailto:ev.akademie.hofgeismar@ekkw.de)  
Im Internet: [www.akademie-hofgeismar.de](http://www.akademie-hofgeismar.de)  
[www.facebook.com/akademiefhofgeismar](http://www.facebook.com/akademiefhofgeismar)



Der Abschluss einer Reiserücktrittsversicherung wird empfohlen.

**Telefonische Auskunft:** 05671/881-118  
Christine Lerner, 8.30 – 12.00 Uhr

#### Tagungskosten

€ 191,00 Tagungsbeitrag/Vollverpflegung/Einzelzimmer  
€ 179,00 Tagungsbeitrag/Vollverpflegung/Zweibettzimmer  
€ 121,00 Tagungsbeitrag/Verpflegung o. Frühstück  
€ 70,00 Tagungsbeitrag  
SchülerInnen/Studierende/Auszubildende bis 35 Jahre erhalten 50% Ermäßigung. Nicht in Anspruch genommene Leistungen werden nicht erstattet.  
Alle Preise werden aus kirchlichen Mitteln subventioniert. Weitere Ermäßigungen aus sozialen Gründen können in Ausnahmefällen gewährt werden.

#### Die Tagungskosten sind bei Anreise zu begleichen (Barzahlung oder EC-Karte).

Bei Eingang einer Abmeldung Ihrerseits später als 10 Tage vor Tagungsbeginn stellen wir Ihnen 50 % der gebuchten Leistungen in Rechnung.

#### Tagungsort

Evangelische Tagungsstätte Hofgeismar  
Gesundbrunnen 8, 34369 Hofgeismar  
Der Tagungsort ist eingeschränkt barrierefrei:  
Bitte nehmen Sie mit uns Kontakt auf!

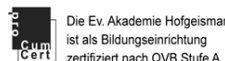
Das Tagungssekretariat ist am Anreisetag von 16.00 bis 19.00 Uhr erreichbar. Bei Ankunft außerhalb dieser Zeit wird um Nachricht gebeten.

#### Anreise mit der Bahn

Hofgeismar ist vom Bahnhof Kassel-Wilhelmshöhe in einer Fahrzeit von ca. 18 Minuten zu erreichen.

Titelbild: wikipedia.org., Else Lasker-Schüler, Hebräische Balladen, A.R. Meyer, Berlin 1913

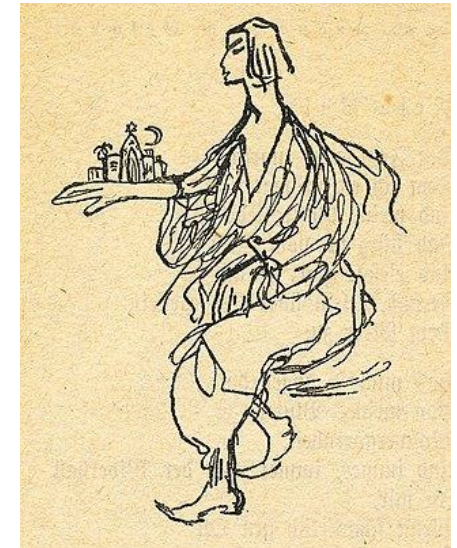
**Bestens informiert:** Abonnieren Sie unter [www.akademie-hofgeismar.de/newsletter/index.php](http://www.akademie-hofgeismar.de/newsletter/index.php) unseren Newsletter.



Die Ev. Akademie Hofgeismar  
ist als Bildungseinrichtung  
zertifiziert nach QVB Stufe A

## Pfingstakademie Kreative Paare

7. – 9. Juni 2019



### „Ich bin dein Wegrand“

Else Lasker-Schüler  
und Gottfried Benn



Evangelische Akademie  
Hofgeismar

## Tagung

Als Else Lasker-Schüler Gottfried Benn begegnet, trägt sie Hosen und nennt sich Prinz Jussuf. Er ist Pastorensohn, sie eine deutsche Jüdin. Gegensätze wie Christentum und Judentum, preußisch geprägtes Deutschtum und märchenhafter Orient ziehen sich in beiden an und stoßen sich ab. Ihre kurze Liebe, die sie in ihren Gedichten besingen, wird zu einem öffentlichen Ereignis, später zu einer deutsch-jüdischen Geschichte. Während sie vor den Nazis flüchtet, sympathisiert er mit ihnen.

Die Tagung beleuchtet dieses Paar unter anderem anhand des Gedicht-Zyklus "Gottfried Benn"

## Leitung

Studienleiterin Pfarrerin Kerstin Vogt,  
Evangelische Akademie Hofgeismar

## Freitag, 7. Juni 2019

18.00 Beginn der Tagung mit dem Abendessen

19.00 **Begrüßung und Einführung**  
Studienleiterin Pfarrerin Kerstin Vogt

19.15 **Dein Blut rauscht: Liebe und Sexualität**  
- 21.15 **in den Gedichten von ELS und Gottfried Benn aus der Zeit vor ihrer Begegnung**  
Andrea Stenzel

**Der Prinz von Theben und Giselheer, der Tiger - zwei Lebensläufe**  
Andrea Stenzel und Dr. Eva Schulz-Jander  
im Gespräch

## Samstag, 8. Juni 2019

8.00 Frühstück

9.00 **„Ich bin dein Wegrand“**  
- 12.30 **Ein Liebes- und Streitgespräch in Gedichten. Verweilendes Lesen und Interpretieren des Gottfried-Benn-Zyklus von ELS und zeitgleicher Gedichte von Benn**  
Andrea Stenzel

10.30 Stehkaffee/ -tee

12.30 Mittagessen

14.30 Kaffee / Tee und Kuchen

15.00 **Giselheer und Co. Zwischen Anrede und Imagination:**  
**Das Lyrische Du und das Spiel mit Identitäten bei Else Lasker-Schüler in den Gedichten ELS**  
Dr. Eva Schulz-Jander

18.00 Abendessen

19.30 **„Mein blaues Klavier“**  
- 21.15 **Ein musikalisch-literarischer Abend zu Else Lasker-Schüler**  
Ursula Kurze

## Sonntag, 9. Juni 2019

8.00 Frühstück

9.15 **Pfingstgottesdienst**  
Studienleiterin Pfarrerin Kerstin Vogt

10.00 **Getrennte Wege**  
- 12.30 **Der Fels wird morsch dem ich entspringe – Else-Lasker-Schüler und das reale und imaginierte Judentum: ELS Weg zu ihrem Volk**  
*Verweilendes Lesen und Interpretieren weiterer Gedichte von ELS mit*  
Dr. Eva Schulz-Jander

**Einsamer nie: Vom jungen Wilden der Avantgarde zum stilbildenden Dichter der Bundesrepublik**  
*Verweilendes Lesen und Interpretieren exemplarischer Gedichte von Benn*  
Andrea Stenzel

11.00 Stehkaffee/ -tee

12.30 Ende der Tagung mit dem Mittagessen